

RESCATE MEDICALIZADO

RESCATE MEDICALIZADO

RESCATE MEDICALIZADO



RESCATE MEDICALIZADO

Conjunto de técnicas empleadas para la atención de heridos desde la primera toma de contacto en el lugar del accidente, hasta su total liberación e instalación en una camilla o lugar fuera de la zona de rescate

RESCATE MEDICALIZADO



ACCIDENTES DE TRAFICO

RESCATE MEDICALIZADO



ACCION BINOMIO
PERSONAL DE
RESCATE "BOMBEROS"
Y
PERSONAL SANITARIO

RESCATE MEDICALIZADO

LAS MANIOBRAS DE
RESCATE MEDICALIZADO
NO SON UNA CARRERA
PARA LA LIBERACIÓN

RESCATE MEDICALIZADO



RESCATE MEDICALIZADO A TENER EN CUENTA

- ⌘ MEDIDAS DE SEGURIDAD
- ⌘ PRIORIDADES DE VICTIMAS
- ⌘ RESCATE PARA REANIMACION
EXTRAHOSPITALARIA
- ⌘ RESCATE PARA TRASLADO AL
HOSPITAL

RESCATE MEDICALIZADO

MEDIDAS DE SEGURIDAD

RESCATE MEDICALIZADO

MEDIDAS DE SEGURIDAD

VEHICULO INCENDIADO

RESCATE MEDICALIZADO

MEDIDAS DE SEGURIDAD

VEHICULO INCENDIADO

SOFOCAR EL FUEGO

RESCATE MEDICALIZADO



RESCATE MEDICALIZADO



RESCATE MEDICALIZADO

MEDIDAS DE SEGURIDAD

VEHICULO POSICION INESTABLE

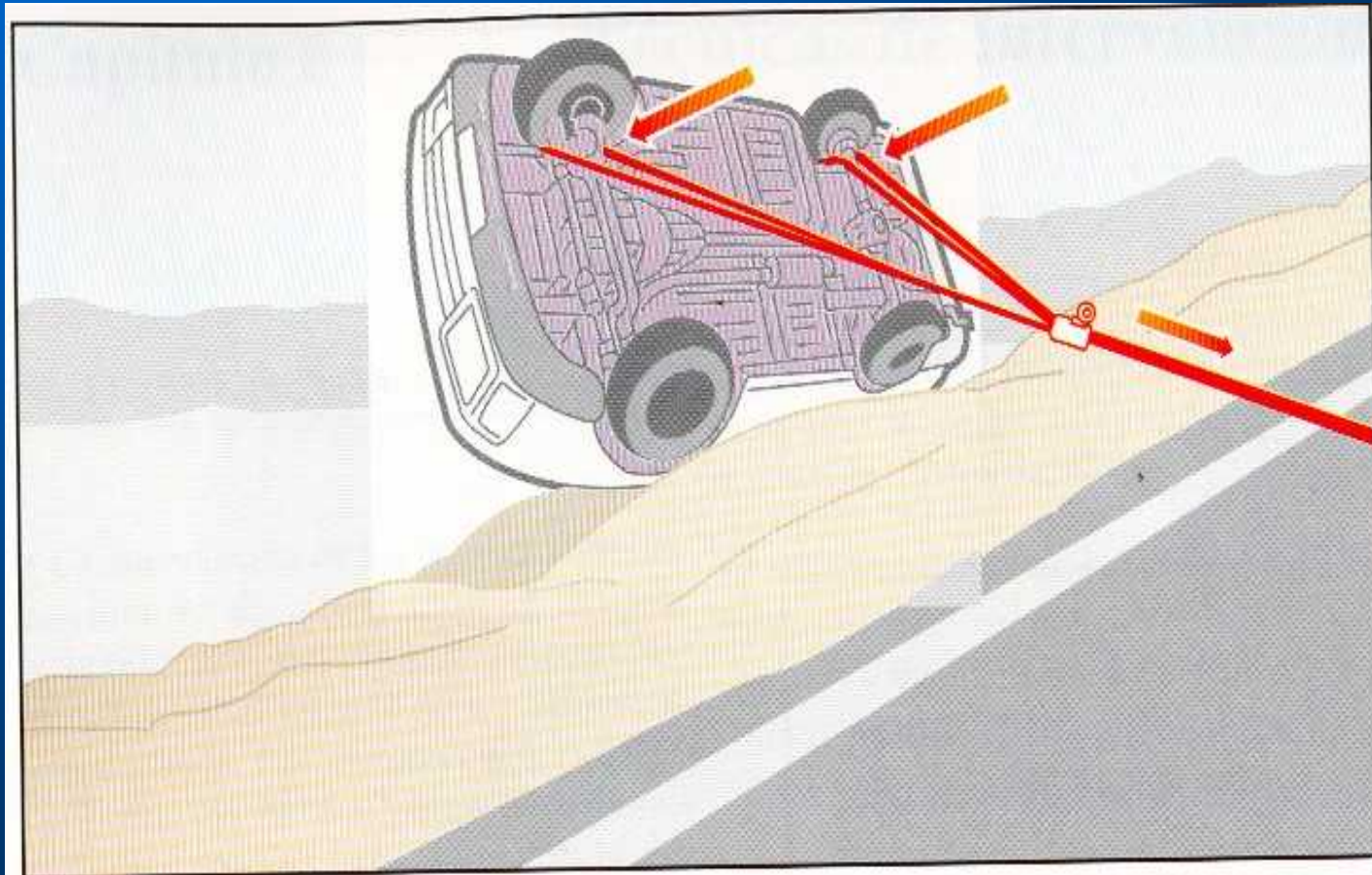
RESCATE MEDICALIZADO

MEDIDAS DE SEGURIDAD

VEHICULO POSICION INESTABLE

METODOS DE SUJECCION

RESCATE MEDICALIZADO



RESCATE MEDICALIZADO



RESCATE MEDICALIZADO



RESCATE MEDICALIZADO



RESCATE MEDICALIZADO

MEDIDAS DE SEGURIDAD

VEHICULO TRANSPORTE
MATERIAS PELIGROSAS

RESCATE MEDICALIZADO

MEDIDAS DE SEGURIDAD

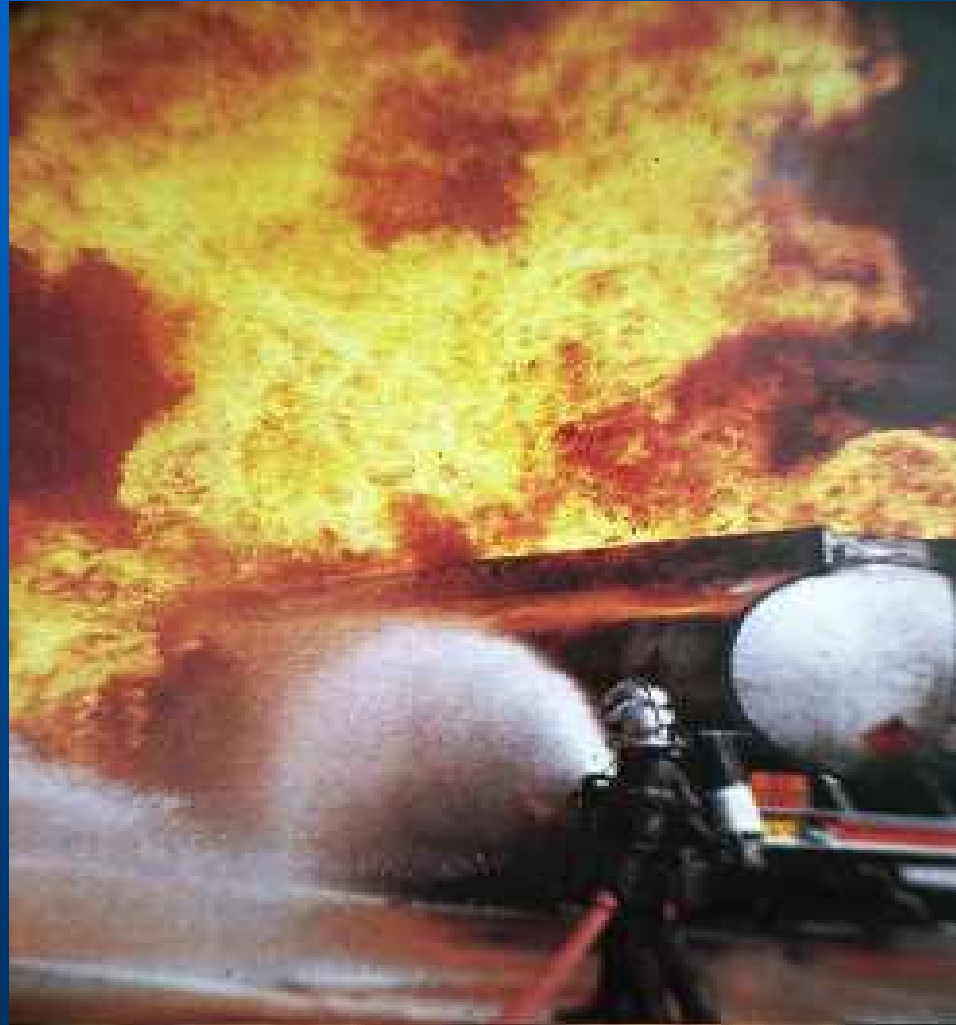
VEHICULO TRANSPORTE
MATERIAS PELIGROSAS

DISTANCIA DE SEGURIDAD Y
EQUIPOS ESPECIALES

RESCATE MEDICALIZADO



RESCATE MEDICALIZADO



RESCATE MEDICALIZADO

MEDIDAS DE SEGURIDAD

**VEHICULO EN LA
CALZADA**

RESCATE MEDICALIZADO

MEDIDAS DE SEGURIDAD

VEHICULO EN LA CALZADA

SEÑALIZACION

BALIZAMIENTO

RESCATE MEDICALIZADO



RESCATE MEDICALIZADO

LAS LABORES DE RESCATE SE EFECTUARÁN DEPENDIENDO DE:

- © Las condiciones del accidente
- © El estado de la víctima
- © Situación de la víctima

RESCATE MEDICALIZADO

TIPOS DE RESCATE

RESCATE MEDICALIZADO

RESCATE SIMPLE

- ◉ Cuchara
- ◉ Puente holandés

RESCATE MEDICALIZADO

RESCATE COMPLICADO

Cuando las víctimas se encuentran atrapadas. Primero las medidas médicas y por otro lado las técnicas de salvamento no médicas

RESCATE MEDICALIZADO

Rescate tipo 1

Se precisa tan sólo material básico de extricación, debe de disponerse en el propio vehículo

RESCATE MEDICALIZADO

Rescate tipo 2

Requiere herramientas
especiales y más
complejas
(vehículos de salvamento)

RESCATE MEDICALIZADO

Rescate tipo 2



RESCATE MEDICALIZADO

Rescate tipo 3

Personal y material
especializado

(Accidentes de transporte
de materias peligrosas)

RESCATE MEDICALIZADO

RESCATE DE URGENCIA

Indicado siempre
que exista un peligro
inminente

Maniobra de Reuteck

RESCATE MEDICALIZADO

RESCATE DE URGENCIA



RESCATE MEDICALIZADO

IDEAL ::

COLLARINI

FERULA ESPINAL

CAMILLA PALAS



RESCATE MEDICALIZADO

MEDIOS MATERIALES

Material de seguridad

- Casco con pantalla protectora
- Gafas
- Equipos respiratorios autónomos
- Guantes
- Vestimenta apropiada, cómoda e identificativa

RESCATE MEDICALIZADO

MEDIOS HUMANOS:

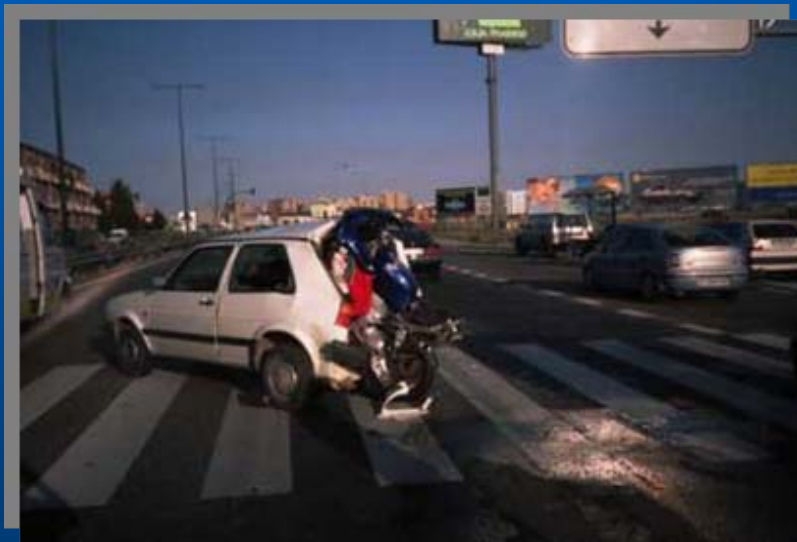
- ◉ Personal sanitario titulado
- ◉ Bomberos
- ◉ Personal sanitario voluntario
- ◉ Policía Local, Nacional y Guardia Civil
- ◉ Protección Civil

RESCATE MEDICALIZADO

CASOS MAS FRECUENTES DE POSICION DEL VEHICULO

RESCATE MEDICALIZADO

Vehículo sobre las ruedas



RESCATE MEDICALIZADO

Vehículo sobre las ruedas

Acceder por lugares naturales
como puertas, parabrisas, portón
trasero

Bomberos se ocupará de
acondicionar estas entradas y
levantar el techo del vehículo
con material de corte

RESCATE MEDICALIZADO

Retirada del
techo del
vehículo



RESCATE MEDICALIZADO

Permite:

- espacio confortable
- perfundir líquidos
- romper el aislamiento del personal del interior del vehículo-herido-médico/enfermera-o
- iluminación
- paso de material y personal

RESCATE MEDICALIZADO

Permite:

- mejorar las condiciones de extracción de la víctima
- mayor espacio para maniobrar sin entorpecer
- posibilidad de utilizar materiales voluminosos

RESCATE MEDICALIZADO

Permite:

- acceso a la cabeza, tórax , vías venosas
- sistemas de monitorización al paciente

iii PRECAUCION DE PROTEGER
LOS PIVOTES CORTADOS !!!

RESCATE MEDICALIZADO

PROTEGER A LA VICTIMA



RESCATE MEDICALIZADO

Vehículo sobre las ruedas

Utilización de la sierra eléctrica para cortar lunetas del parabrisas



RESCATE MEDICALIZADO

Vehículo sobre lateral

Sujeción del vehículo

Penetrar por las
puertas superiores,
portón trasero y
parabrisas



RESCATE MEDICALIZADO

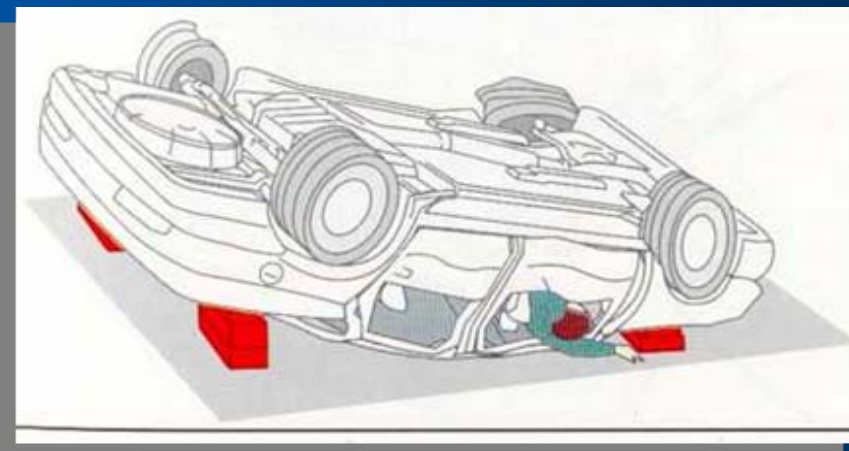
Vehículo sobre lateral

En vehículos especiales tipo autobuses se puede penetrar por las ventanillas



RESCATE MEDICALIZADO

Vehículo sobre techo



RESCATE MEDICALIZADO

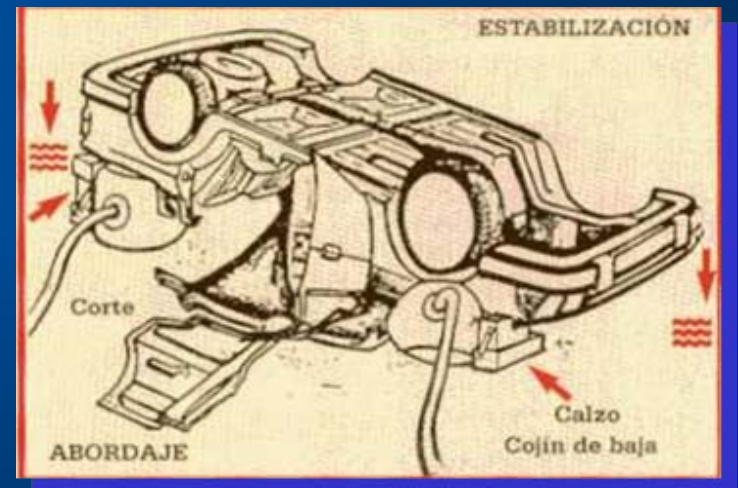
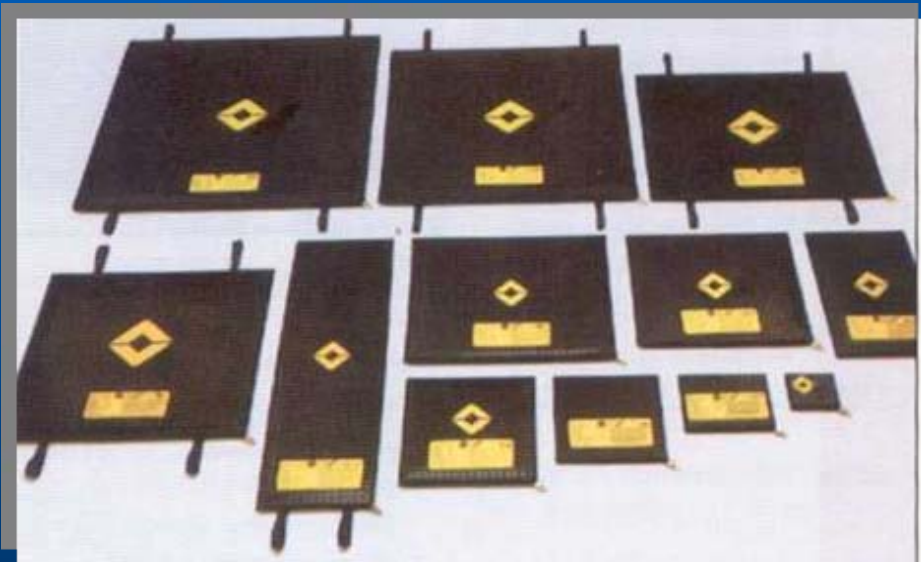
Vehículo sobre techo

Posibilidad de acceso lateral, posterior o por parabrisas

Sujeción y estabilización del vehículo con material

RESCATE MEDICALIZADO

Vehículo sobre techo



RESCATE MEDICALIZADO



RESCATE MEDICALIZADO

RECORDAD QUE CADA
ACCIDENTE ES
DISTINTO



ACCIDENTES DE TRAFICO