

**POLITRAUMATIZADO.
VALORACION INICIAL.**



DECALOGO ASISTENCIAL



PRIMERA ASISTENCIA

Primer contacto. 1.

- La atención del paciente tiene preferencia sobre la desincarceración (salvo peligros sobreañadidos).
- Sospechar lesión espinal en todo accidentado con pérdida de conocimiento.



PRIMERA ASISTENCIA

Primer contacto.3.

- Estabilizar cabeza del paciente.
- Explorar cráneo.
- Examinar pupilas.
- Valorar maxilofacial.
- Calidad de la respiración.
- Comprobar otorragia o I.C.R.



PRIMERA ASISTENCIA

Primer contacto.4.

- Coloración de la piel.
- Examinar si existen fracturas.
- Palpar columna vertebral.
- Collarín cervical.
- Palpar clavículas, hombros, esternón y parrilla costal.



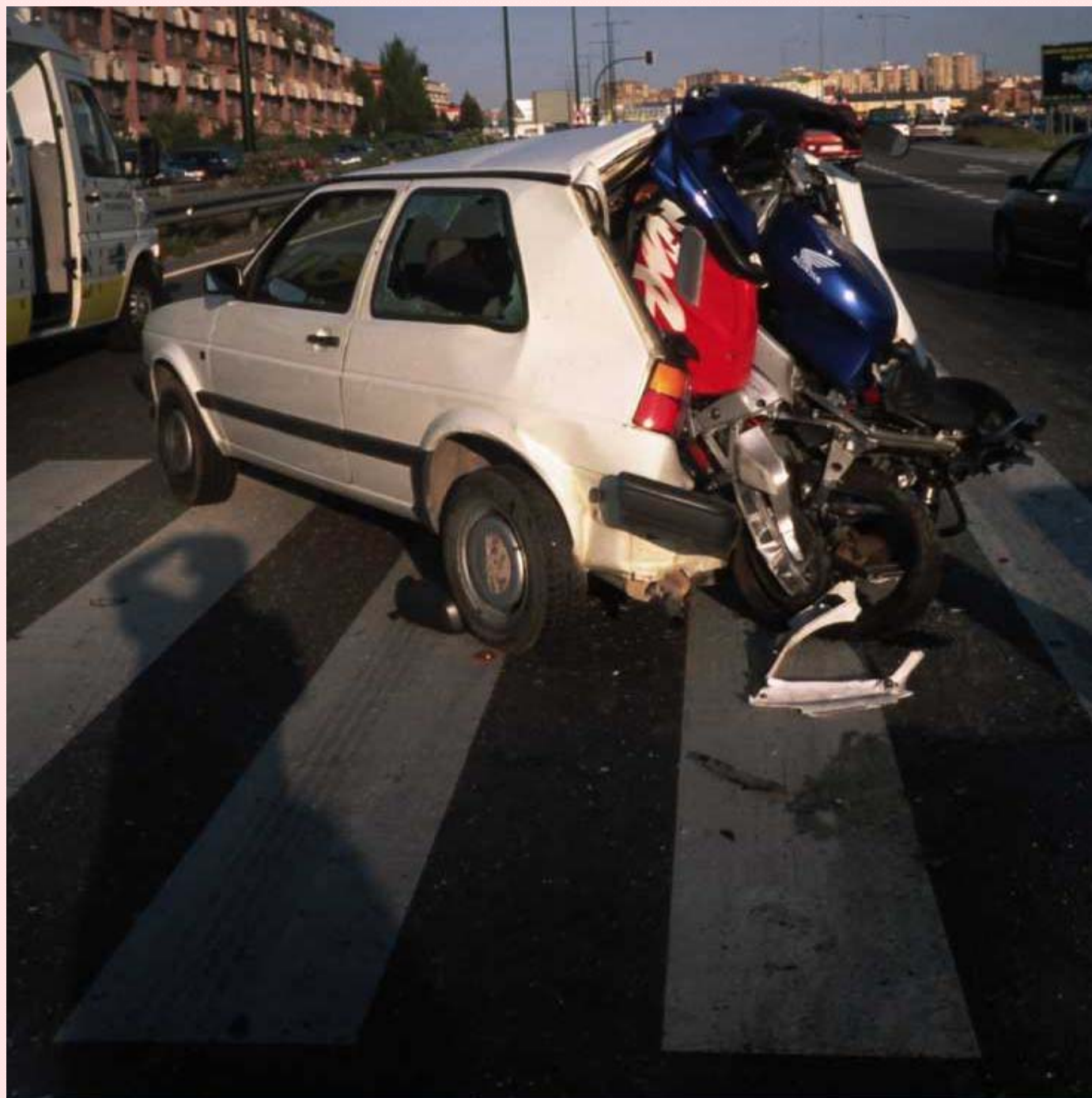


PRIMERA ASISTENCIA

Primer contacto.5.

- Valorar dolor al respirar.
- Palpar el abdomen.
- Examinar anillo pelviano.
- Palpar extremidades, comprobar fracturas, respuesta al dolor, motilidad y pulsos distales.





PRIMERA ASISTENCIA

Asistencia sanitaria inmediata.1.

- Apertura de la vía aérea:
 - Manual
 - Mecánico.
 - Quirúrgico.



PRIMERA ASISTENCIA

Asistencia sanitaria inmediata.2.

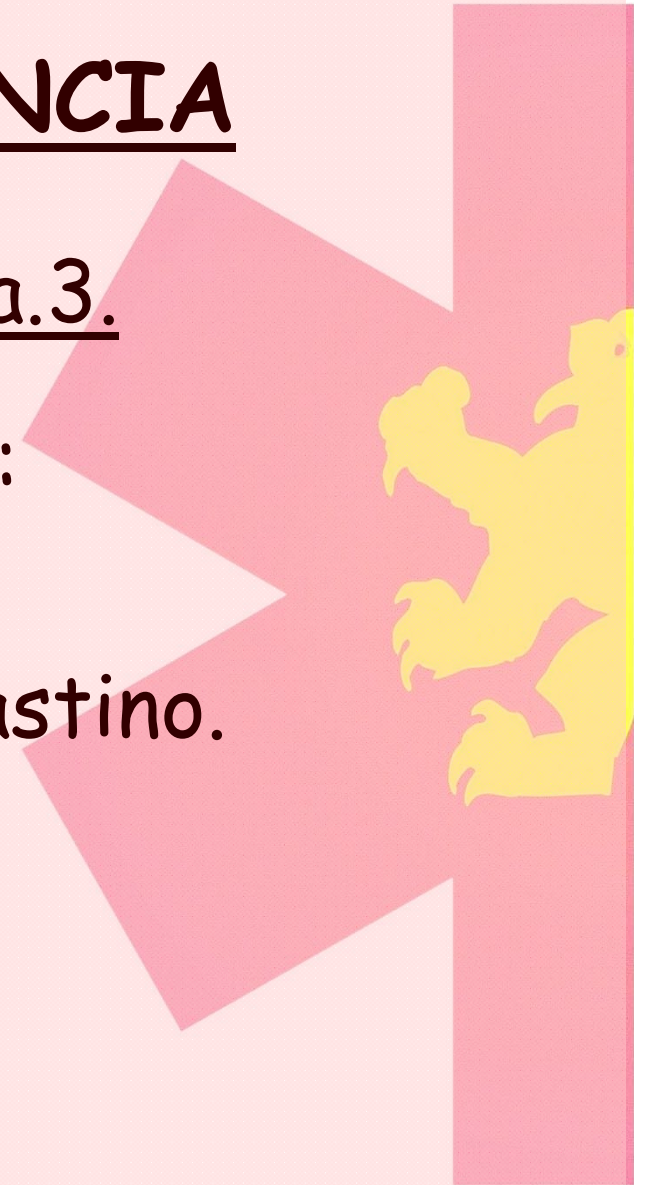
- Control de la columna:
 - Collarín cervical.
 - Férula espinal.
 - Camilla de palas.
 - Colchón de vacío.



PRIMERA ASISTENCIA

Asistencia sanitaria inmediata.3.

- Valoración de la respiración:
 - Volet costal.
 - Neumotórax y hemomediastino.
 - Neumotórax a tensión.
 - Neumomediastino.
 - Neumotórax cerrado.
 - Neumotórax abierto.



PRIMERA ASISTENCIA

Asistencia sanitaria inmediata.4.

- Valoración de la circulación:
 - Control puntos sangrantes.
 - Tensión según pulso.
 - Test del relleno capilar.
 - Frecuencia cardiaca.
 - Tensión arterial.



PRIMERA ASISTENCIA

ASISTENCIA SANITARIA INMEDIATA.5.

TENSION SEGÚN PULSO.

Si pulso radial	T.A. max. sup. a 80 mm.Hg.
Si pulso femoral	T.A. max. sup. a 70 mm.Hg.
Si pulso carotideo	T.A. max. sup. a 60 mm.Hg.

PRIMERA ASISTENCIA

Asistencia sanitaria inmediata.6.

- Valoración neurológica:
 - Nivel de conciencia.
 - Escala al-vo-do-no.
 - Índice de Glasgow.
 - Pupilas: tamaño, reacción, velocidad.



PRIMERA ASISTENCIA

ASISTENCIA SANITARIA.7.

TABLA DE GLASGOW

APERTURA OCULAR

ESPONTANEA	4
ORDENES	3
DOLOR	2
NINGUNA	1

PRIMERA ASISTENCIA

ASISTENCIA SANITARIA.8.

TABLA DE GLASGOW

RESPUESTA VERBAL

ORIENTADA	5
CONFUSA	4
INADECUADA	3
SONIDOS	2
NINGUNA	1



PRIMERA ASISTENCIA

ASISTENCIA SANITARIA.9.

TABLA DE GLASGOW

RESPUESTA MOTORA

ORDENES	6
ESPONTANEOS	5
LOCALIZA	4
FLEXION	3
EXTENSION	2
NINGUNA	1



PRIMERA ASISTENCIA

Asistencia sanitaria.10.

- Reanimación global:
 - Oxigenoterapia.
 - Reposición volémica
 - Monitorización E.C.G.



PRIMERA ASISTENCIA

Asistencia sanitaria11.

- Transporte asistido:
 - Continuando la terapéutica.
 - Identificando y tratando nuevos problemas.
 - Solucionando las complicaciones.











