

+ [♥] [a]duya

CHIKUNGUNYA

Manolo Marín



+ [❤️] [aduya]

- **La fiebre chikungunya es una enfermedad vírica transmitida al ser humano por mosquitos infectados.**



+ [❤️] [a]duya

- Se describió por primera vez durante un brote ocurrido en el sur de Tanzania en 1952.
- Se trata de un virus ARN del género alfavirus, familia Togaviridae.



⁺[a][aduya]

- “Chikungunya” es una voz del idioma Kimakonde que significa “doblarse”.
 - En alusión al aspecto encorvado de los pacientes debido a los dolores articulares.



+ [a] [aduya]

- **Además de fiebre y fuertes dolores articulares.**
 - **Produce otros síntomas, tales como:**
 - **Dolores musculares.**
 - **Dolores de cabeza.**
 - **Náuseas.**
 - **Cansancio.**
 - **Erupciones cutáneas.**



+ [a] [aduya]

LOS SIGNOS DE ALARMA

- **Fiebre de más de 40° que persiste por más de cinco días.**
- **Dolor abdominal intenso y continuo.**
- **Vómito persistente que no tolera la vía oral.**
- **Petequias, hemorragia subcutánea o sangrado de mucosas.**



+ [a] [aduya]

LOS SIGNOS DE ALARMA

- **Alteración del estado de conciencia.**
- **Mareo postural.**
- **Dolor articular intenso incapacitante por más de cinco días.**
- **Extremidades frías.**
- **Disminución en la producción de orina.**
- **Sangrado por cualquier orificio.**



⁺[a][aduya]

- Algunos signos clínicos de esta enfermedad son iguales a los del dengue, con el que se puede confundir en zonas donde este es frecuente.



+ [a] [aduya]

- Como **no** tiene tratamiento curativo.
 - El tratamiento se centra en **el alivio de los síntomas.**
- Un factor de riesgo importante es la proximidad de las viviendas a lugares de cría de los mosquitos.

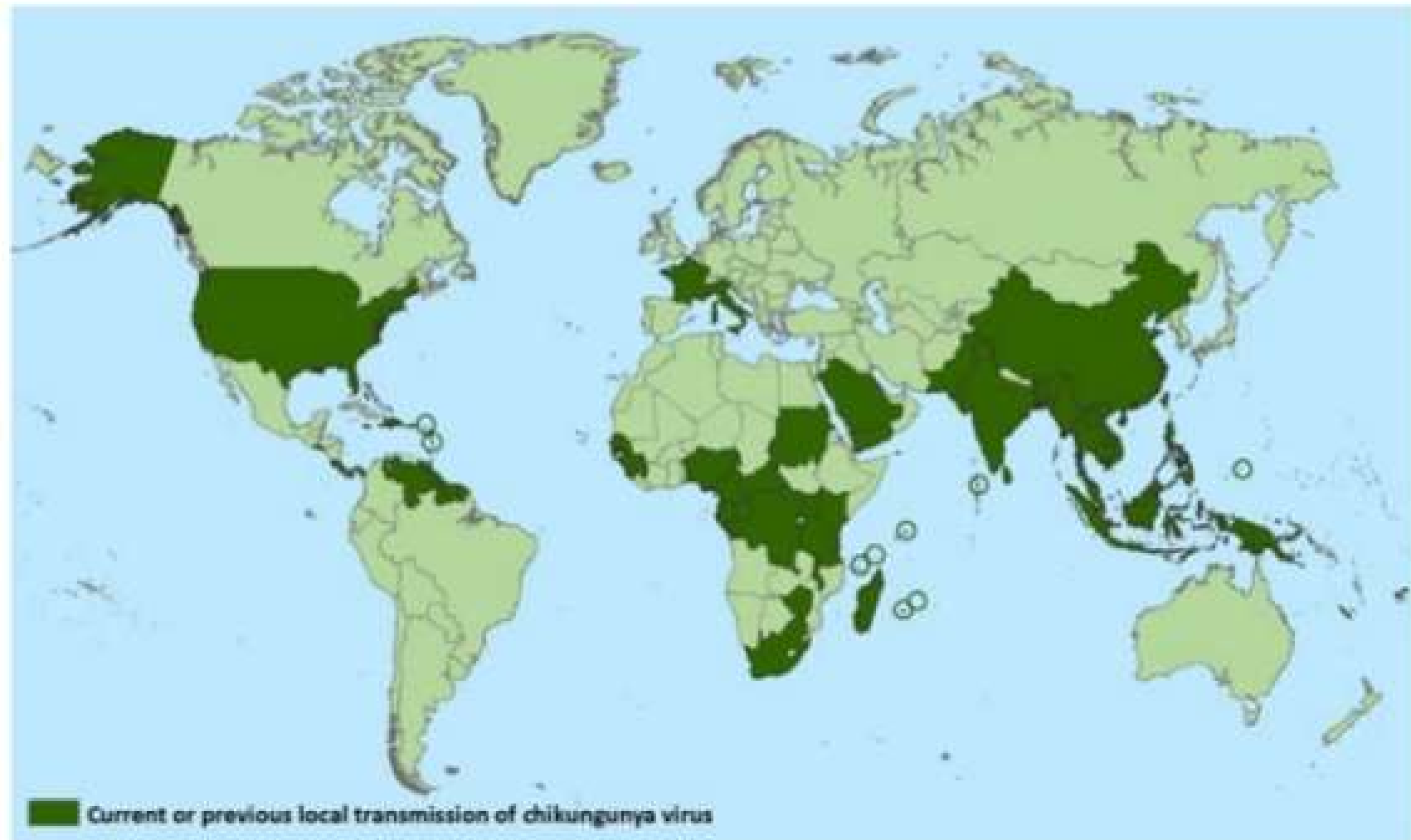


+ [a] [aduya]

- La enfermedad se da en África, Asia y el subcontinente indio.
 - En los últimos decenios la enfermedad se han propagado a Europa y las Américas.
 - En 2007 se notificó por vez primera un brote en el nordeste de Italia.



Distribución del chikungunya (CDC:12 agosto 2014)



SIGNOS Y SÍNTOMAS

- **El chikungunya se caracteriza por la aparición súbita de fiebre.**
- **Los dolores articulares suelen ser muy debilitantes.**
 - **Generalmente desaparecen en pocos días.**



SIGNOS Y SÍNTOMAS

- **La mayoría de los pacientes se recuperan completamente.**
 - **Pero en algunos casos los dolores articulares pueden durar varios meses.**
 - **Incluso años.**



SIGNOS Y SÍNTOMAS

- Se han descrito casos ocasionales con complicaciones:**
 - Oculares, neurológicas y cardiacas.**
 - También con molestias gastrointestinales.**



SIGNOS Y SÍNTOMAS

- **Las complicaciones graves no son frecuentes.**
 - **Pero en personas mayores.**
 - **Personas especialmente débiles.**
 - **La enfermedad puede contribuir a la muerte.**



SIGNOS Y SÍNTOMAS

- A menudo los pacientes solo tienen síntomas leves.
 - Puede pasar inadvertida.
 - Diagnosticarse erróneamente como **dengue** en zonas donde este es frecuente.



+ [a] [a]duy

Los síntomas

+40°C



Fiebre

Superior a los 40°C,
dura 3 días.



Eritema

Lesión cutánea
caracterizada
por enrojeci-
miento de la piel



Dolor

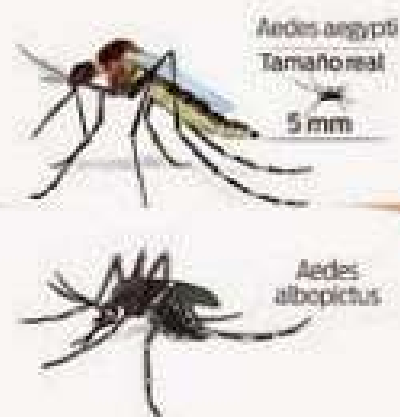
Durante 5 días,
dolores muy fuertes
en las articulaciones.
Riesgo de perder la
movilidad de por
vida.



SÍNTOMAS

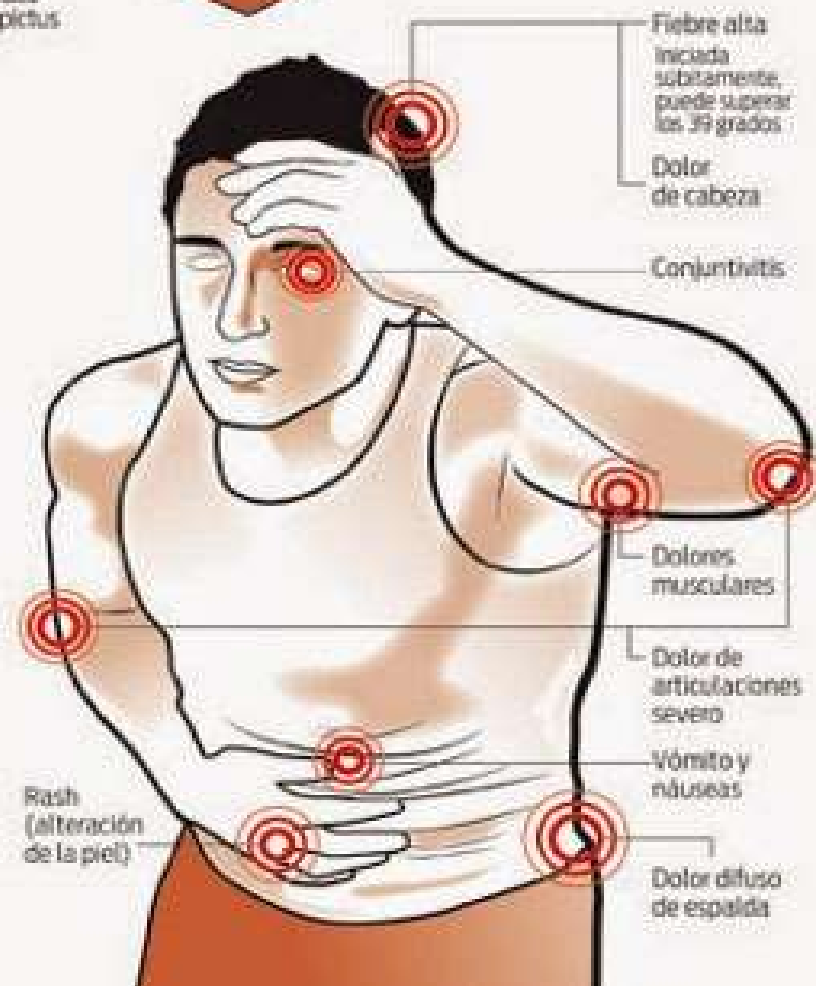
DENGUE

El dengue se transmite mediante la picadura del mosquito *Aedes aegypti*. Los síntomas aparecen transcurridos entre 3 y 14 días tras la picadura infecciosa.



FIEBRE CHIKUNGUNYA

Es causada por un virus transmitido por los mosquitos: *Aedes aegypti* y *Aedes albopictus*. Se caracteriza por la aparición súbita de fiebre, generalmente acompañada de dolores articulares. Los dolores articulares suelen ser muy debilitantes.



TRANSMISIÓN

- **La fiebre chikungunya se ha detectado en casi 40 países de:**
 - **Asia.**
 - **África.**
 - **Europa.**
 - **Las Américas.**



TRANSMISIÓN

- El virus se transmite de una persona a otras por la picadura de mosquitos hembra infectados.
- Generalmente los mosquitos son:
 - *Aedes aegypti*.
 - *Aedes albopictus*

TRANSMISIÓN

- **Estas dos especies también pueden transmitir otros virus, entre ellos el del dengue**



+ [a] [aduya]

TRANSMISIÓN

- **Estos mosquitos suelen picar durante todo el periodo diurno.**
 - **Aunque su actividad máxima es:**
 - **Al principio de la mañana.**
 - **Al final de la tarde.**



TRANSMISIÓN

- **Ambas especies pican al aire libre.**
 - **El Aedes aegypti también puede hacerlo en ambientes interiores.**

⁺[a][aduya]

TRANSMISIÓN

- La enfermedad suele aparecer **entre 4 y 8 días** después de la picadura de un mosquito infectado.
 - El intervalo puede oscilar **entre 2 y 12 días.**



DIAGNÓSTICO

- **Para establecer el diagnóstico se usan varios métodos de laboratorio.**
 - **Las pruebas serológicas.**
 - **Como la inmunoadsorción enzimática (ELISA).**



DIAGNÓSTICO

- **Pueden confirmar la presencia de anticuerpos IgM e IgG contra el virus chikungunya.**



TRATAMIENTO

- **No existe ningún antivírico específico para tratar la fiebre chikungunya.**
 - El tratamiento consiste principalmente en aliviar los síntomas.



TRATAMIENTO

- Entre ellos la fiebre.**
 - Con antipiréticos y líquidos.**
- Para el dolor articular.**
 - Analgésicos.**
- No hay comercializada ninguna vacuna contra el virus chikungunya.**



PREVENCIÓN Y CONTROL

- La proximidad de las viviendas a los lugares de cría de los mosquitos.
 - **Reducción del número de depósitos** de agua naturales y artificiales que puedan servir de **criadero** de los mosquitos.



PREVENCIÓN Y CONTROL

- **Como:**
 - **Floreros, platos macetas.**
 - **Neumáticos.**
 - **Depósitos de agua.**
 - **Pozas de lavado.**
 - **Charcos, etc.**







PREVENCIÓN Y CONTROL

- **Para ello es necesario movilizar a las comunidades afectadas.**
 - **Durante los brotes se pueden aplicar insecticidas.**



+ [a] [aduya]

PREVENCIÓN Y CONTROL

- **Sea por vaporización.**
 - **Matar los mosquitos en vuelo.**
- **Sobre las superficies de los depósitos o alrededor de éstos.**
 - **Donde se posan los mosquitos.**



+ [a] [aduya]

PREVENCIÓN Y CONTROL

- **También se pueden utilizar insecticidas para tratar el agua de los depósitos a fin de matar las larvas inmaduras.**



PREVENCIÓN Y CONTROL

- **Como protección durante los brotes se recomiendan:**
 - **Llevar ropa de manga y pantalón largo.**
 - **Que reduzca al mínimo la exposición de la piel a los vectores.**



PREVENCIÓN Y CONTROL

- **También se pueden aplicar repelentes.**
 - **En la piel o a la ropa.**
 - **Respetando las instrucciones de uso.**
 - **Los repelentes deben contener DEET, IR3535 o icaridina.**



+ [a] [a]duya

PREVENCIÓN Y CONTROL

- **Para quienes duerman durante el día.**
 - **Niños pequeños.**
 - **Los enfermos.**
 - **Los ancianos.**
 - **Usar mosquiteras tratadas con insecticidas.**



PREVENCIÓN Y CONTROL

- **Las espirales insectífugas y los vaporizadores de insecticidas también pueden reducir las picaduras en ambientes interiores.**



+ [a] [aduya]

PREVENCIÓN Y CONTROL

- Las personas que viajen a zonas de riesgo deben adoptar precauciones básicas.
 - Uso de repelentes.
 - Pantalones largos y camisas de manga larga.
 - Mosquiteros en las ventanas.



+ [a] [a]duya

¿EL CHIKUNGUNYA ES PARECIDO AL DENGUE?

- **Ambas enfermedades son parecidas.**
 - **La fiebre y el dolor de las articulaciones son más intensas en el chikungunya.**
- **Esta es la principal diferencia.**



+ [a] [aduya]

¿EL CHIKUNGUNYA ES PARECIDO AL DENGUE?

- **El dolor en el chikungunya afecta:**
 - **Manos, pies, rodillas, la espalda.**
 - **Puede incapacitar (doblar) a las personas para caminar.**
 - **Problemas hasta para abrir una botella de agua.**





¿EL CHIKUNGUNYA ES PARECIDO AL DENGUE?

- El dengue puede complicarse cuando cae la fiebre.
 - Hay que estar atentos a los signos de alarma.



⁺[a][aduya]

**¿EL CHIKUNGUNYA PUEDE DAR
DOS VECES?**

- **No.**
 - Sólo una vez.
 - Luego se desarrollan los anticuerpos que se encargaran de proteger a las personas.
 - Habría inmunidad de por vida.



+ [❤️] [aduya]

¿POR QUÉ LA TRANSMISIÓN ES TAN RÁPIDA?

- Hay tres factores para una transmisión rápida :
 - 1) Se trata de un nuevo virus para Las Américas.
 - 2) Como es un virus nuevo.
 - Toda la población no tiene defensas.



+ [a] [aduya]

¿POR QUÉ LA TRANSMISIÓN ES TAN RÁPIDA?

- 3) El mosquito Aedes está ampliamente distribuido en el lugar por:
- Las condiciones de clima.
 - Temperatura.
 - Humedad.

